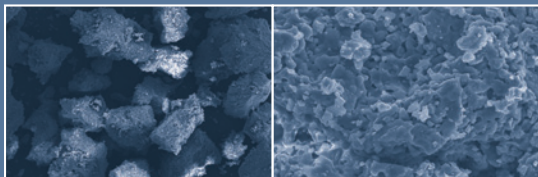


SynthoGraft™

Pure Phase Beta-Tricalcium Phosphate



ИСТРУКЦИЯ ПО ПРИМЕНЕНИЮ И КАТАЛОГ

Почему СинтоГрафт?

Уникальная структура СинтоГрафт обеспечивает оптимальную среду для регенерации костной ткани. Благодаря микропорам и нанопорам СинтоГрафт обладает гораздо большей площадью поверхности, чем другие синтетические костные материалы. Это создает идеальные условия для восстановления кости.

В настоящее время на рынке представлены несколько видов бета-трикальцийфосфата, но их восстановительные способности по отношению к кости не одинаковы.

Эти различия могут существенно влиять как на скорость и качество регенерации кости, так и на степень резорбции и замещения материала костной тканью пациента в процессе регенерации.

SynthoGraft™

Pure Phase Beta-Tricalcium Phosphate



СинтоГрафт предлагает:

- ▶ Устранение рисков, связанных с использованием материалов для регенерации кости биологического происхождения
- ▶ Большую поверхность частиц, в сравнении с другими синтетическими материалами для регенерации
- ▶ Быструю васкуляризацию и последующую резорбцию при смешивании с кровью пациента
- ▶ Нанопористость
- ▶ Два варианта размера частиц: 50-500µm и 500-1000µm

СОДЕРЖАНИЕ

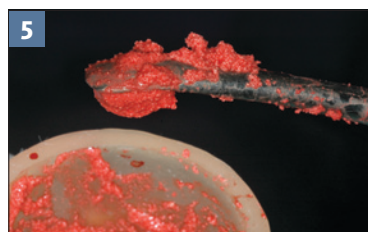
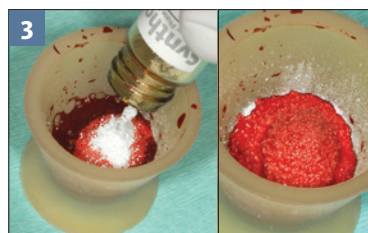
Основные процедуры	4
Показания к применению	5
Небольшие костные дефекты	6
Сэндвич техника	7
Латеральный синус-лифтинг	8
Показания к применению	9
Предосторожности	9
Противопоказания	9
Продукция СинтоГрафт	10
Коллагеновая продукция	11

СинтоГрафт производится, упаковывается, стерилизуется и продается по сертифицированным стандартам ISO.

ОСНОВНЫЕ ПРОЦЕДУРЫ

ПОДГОТОВКА МАТЕРИАЛА:

1. Извлеките стеклянный пузырек СинтоГрафт из стерильной упаковки.
2. Используйте анестетик без эpineфрина. Поместите кровь пациента в стерильный лоток. Забор крови лучше всего производить из передней локтевой ямки путем пункции вены.
3. Смешайте СинтоГрафт с кровью пациента так, чтобы материал абсорбировал кровь.
СинтоГрафт смешивается только с кровью пациента.
4. Замешивайте СинтоГрафт распатором в течение двух минут или до тех пор, пока материал не станет пластичным как паста.
5. СинтоГрафт готов к использованию когда он прилипает к распатору.



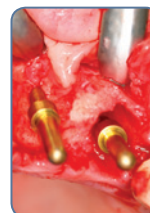
КЛЮЧИ К УСПЕХУ:

- Не рекомендуется смешивать СинтоГрафт с другими костными материалами.
- Для очищения костной поверхности, полировки и обеззараживания поверхности корня используется традиционная техника открытого кюретажа.
- Следует удалить избыток жидкости, не пересушивая материал и операционное поле.
- Иногда показано наложение мембраны.
- Установка имплантов показана через 3-5 месяцев после подсадки.
- Этикетка используется для ведения медицинской документации и планирования.

ПОКАЗАНИЯ К ПРИМЕНЕНИЮ

ДЕФЕКТ ВЕСТИБУЛЯРНОЙ ПЛАСТИНЫ

УДАЛЕНИЕ



Вид дефекта



Подсадка костного материала



После подсадки



Поврежденный корень



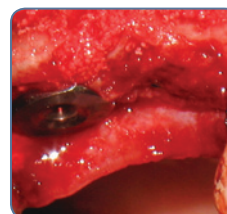
Удаление



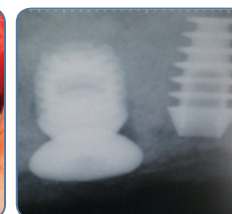
После подсадки

ВНУТРЕННИЙ СИНУС-ЛИФТИНГ

ЛАТЕРАЛЬНЫЙ СИНУС-ЛИФТИНГ



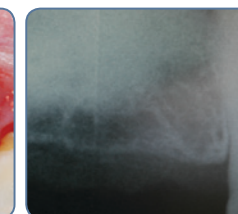
Подсадка костного материала



После подсадки



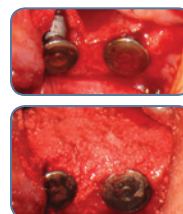
Подсадка костного материала



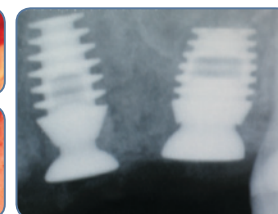
После подсадки

НАРАЩИВАНИЕ КОСТНОГО ГРЕБНЯ

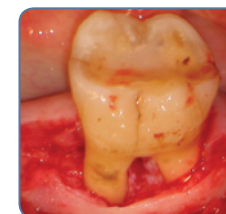
ПАРОДОНТАЛЬНЫЙ ДЕФЕКТ



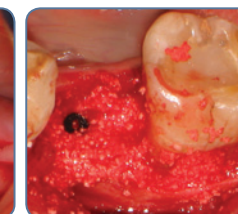
Подсадка костного материала



После подсадки



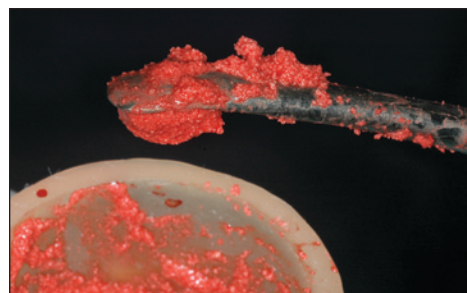
Дефект



Подсадка костного материала

ПОКАЗАНИЯ К ПРИМЕНЕНИЮ	РАЗМЕР ЧАСТИЦ (µm)	РЕКОМЕНДУЕМОЕ КОЛИЧЕСТВО
Дефект вестибулярной пластины	50-500	0.25 – 0.50 гр.
Удаление	50-500	0.25 – 1.00 гр.
Внутренний синус-лифтинг	50-500	0.25 – 1.50 гр.
Латеральный синус-лифтинг	50-500 или 500-1000	1.50 – 5.00 гр.
Наращивание костного гребня	50-500	0.25 – 1.50 гр.
Пародонтальный дефект	50-500	0.10 – 0.50 гр.

НЕБОЛЬШОЙ КОСТНЫЙ ДЕФЕКТ



СинтоГрафт готов к использованию когда он прилипает к распатору.



Поместите СинтоГрафт при помощи распатора на реципиентный участок.

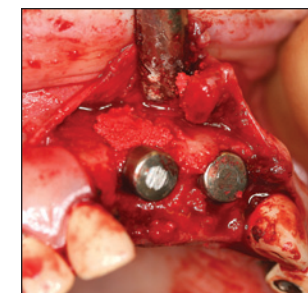
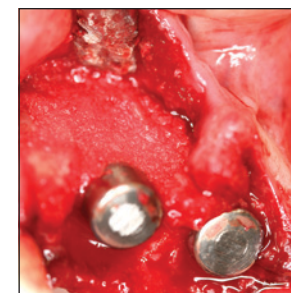
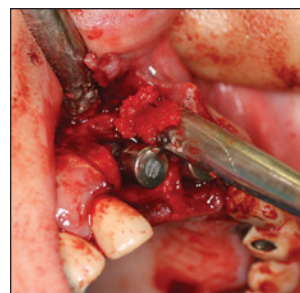


Уплотните при помощи распатора. Используйте марлевый тампон для удаления излишков жидкости.



Уплотнение помогает механически стабилизировать подсадку.

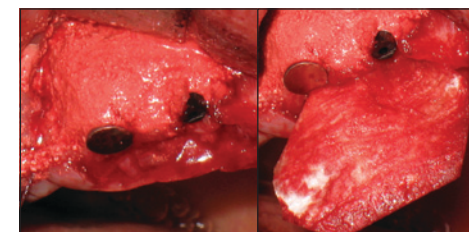
СЭНДВИЧ ТЕХНИКА



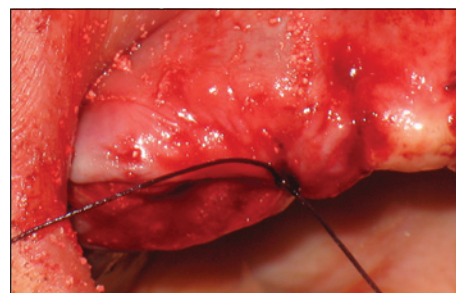
Если собрана собственная кость пациента, сначала поместите на костный дефект ее, а сверху наложите слой СинтоГрафта. Не смешивайте СинтоГрафт с аутогенной костью.



При небольших дефектах, а также при техники одноэтапной имплантации, зону подсадки достаточно закрыть лоскутом без применения мембраны.



Используйте мембрану при больших дефектах, либо когда показано горизонтальное наращивание вестибулярной костной пластины.

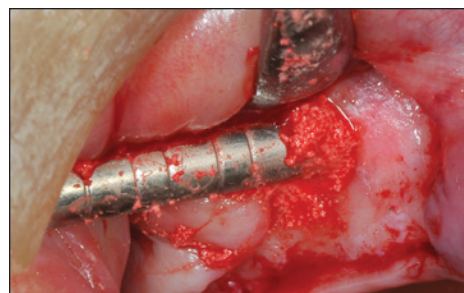


На слизисто-надкостничные лоскуты следует наложить швы для достижения первичного натяжения.

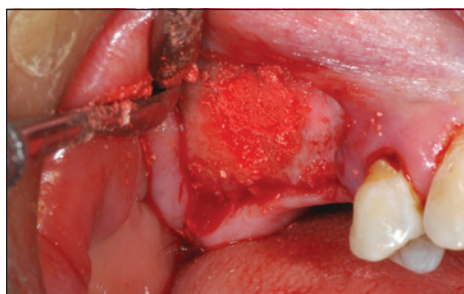
ЛАТЕРАЛЬНЫЙ СИНУС-ЛИФТИНГ



Замешивайте СинтоГрафт распатором в течение двух минут или до тех пор, пока материал не станет пластичным как паста.



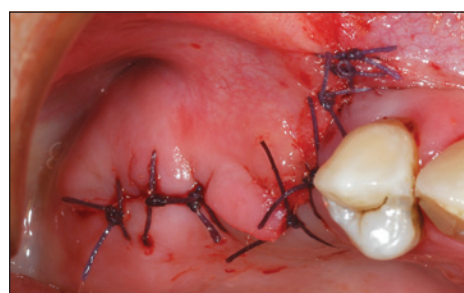
При помощи инструмента распределите СинтоГрафт по мезиальной и дистальной стенкам пазухи.



Перед применением, смочите резорбируемую коллагеновую мембрану кровью пациента.



Закрываем переднюю стенку мембраной.



Ушиваем рассасывающимся шовным материалом.

ПОКАЗАНИЯ К ПРИМЕНЕНИЮ:

- Заполнение и (или) восстановление травматических и дегенеративных многостеночных костных дефектов.
- Подъем дна верхнечелюстной пазухи.
- Нарращивание атрофированного альвеолярного отростка.
- Заполнение пародонтальных и других дефектов альвеолярной костной ткани, зубных альвеол, отверстий, сформированных при остеотомии.
- Сохранение альвеол перед имплантацией.

ПРЕДОСТОРОЖНОСТИ:

- СинтоГрафт должен применяться только квалифицированным хирургом, обладающим опытом работы с биоматериалами.
- Не используйте, если упаковка открыта, повреждена или закончился срок годности.
- Не припаяйте кровотоку в зоне дефекта.
- Не применяйте СинтоГрафт, если он не смочен кровью пациента.
- Не смешивайте СинтоГрафт ни с какими жидкостями (физраствором, хлоридом натрия или антибиотиками), кроме крови пациента.
- Не смешивайте СинтоГрафт с другими костными материалами.
- Не заполняйте дефект с избытком.
- Не стерилизуйте СинтоГрафт повторно.
- Утилизируйте все неиспользованные гранулы СинтоГрафта.
- Ушейте без натяжения или используйте мембрану, чтобы не допустить смещения материала.
- СинтоГрафт упакован и стерилизован из расчета на однократное применение.

ПРОТИВОПОКАЗАНИЯ:

СинтоГрафт не должен применяться у пациентов с ювенильной формой хронического пародонтита, неконтролируемыми системными заболеваниями, инфекциями, заболеваниями эндокринной системы, нарушениями свертываемости, психологическими или неврологическими нарушениями или в других случаях, когда, по мнению врача, есть противопоказания к хирургическим вмешательствам или к применению СинтоГрафта.

ПРОДУКЦИЯ СИНТОГРАФТ

РАЗМЕР ЧАСТИЦ (µm)	ГРАММ ВО ФЛАКОНЕ	ФЛАКОНЫ	АРТИКУЛ
50-500	0,25 гр.	5	260-400-125
50-500	0,50 гр.	5	260-400-150
50-500	1,00 гр.	5	260-400-151
50-500	2,00 гр.	5	260-400-152
500-1000	0,25 гр.	5	260-400-525
500-1000	0,50 гр.	5	260-400-500
500-1000	1,00 гр.	5	260-400-501
500-1000	2,00 гр.	5	260-400-502

ЧАШЕЧКА

ОПИСАНИЕ	АРТИКУЛ
Силиконовая чашечка для сбора костной стружки	260-103-030



КОЛЛАГЕНОВАЯ ПРОДУКЦИЯ

Резорбируемая Коллагеновая Мембрана

ОПИСАНИЕ	РАЗМЕР (mm)	АРТИКУЛ
Резорбируемая Коллагеновая Мембрана	15 x 20 x 0,3	260-509-600
Резорбируемая Коллагеновая Мембрана	20 x 30 x 0,3	260-509-300
Резорбируемая Коллагеновая Мембрана	30 x 40 x 0,3	260-509-800

ОСОБЕННОСТИ МЕМБРАН

- Предназначены для использования в хирургической стоматологии и имплантологии в качестве резорбируемого материала, помещаемого в область установки дентальных имплантантов, для закрытия костных дефектов и при операциях синус-лифтинга и наращивании костного гребня.
- Для эффективного приживления убедитесь, что мембрана устойчиво и надежно зафиксирована тканями слизистой.
- Для достижения первичного заживления раны необходимо полностью закрывать мембрану слизистой.
- Необходимо проводить мобилизацию лоскута со щечной стороны для его коронарного смещения с целью полного закрытия мембраны.
- Любая мембрана легко адаптируется под каждый клинический случай.



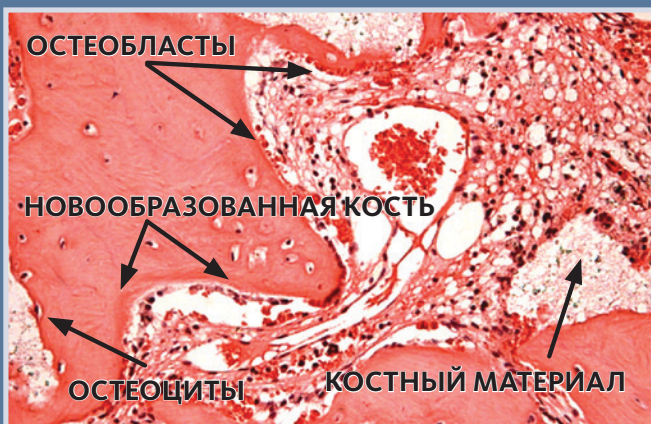
Резорбируемая Коллагеновая Губка

ОПИСАНИЕ	РАЗМЕР (mm)	АРТИКУЛ
Резорбируемая коллагеновая губка (10)	10 x 20	260-509-400

ОСОБЕННОСТИ

- Резорбируемая коллагеновая губка полностью рассасывается за 10-14 дней.
- Ее цилиндрическая форма легко адаптируется под рецепиентный участок.





Снимок предоставлен Ziedonis Skobe, д.м.н., Институт Форсит и Гарвардский Университет, Бостон

ГИСТОЛОГИЯ 3 МЕСЯЦА



Снимок предоставлен Serge Dibart, д.м.н., Стоматологический Факультет Бостонского Университета

ГИСТОЛОГИЯ 6 МЕСЯЦЕВ

SynthoGraftTM
Pure Phase Beta-Tricalcium Phosphate

ТС Дентал Групп
Москва, Столярный пер., 2
Тел.: +7 (495) 921-35-06, 253-43-35, 609-38-39
Факс: +7 (495) 253-41-10
www.bicon.ru, www.tsdental.ru



СДЕЛАНО В США